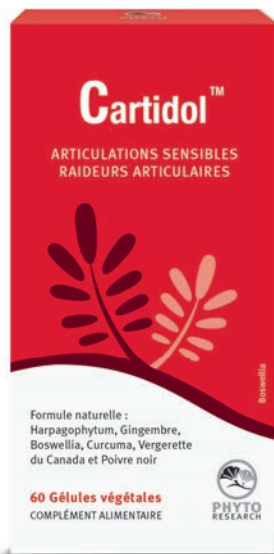


Cartidol™

Soulager les raideurs et les gênes articulaires



Un français sur deux souffre de douleurs articulaires¹ !

« Elles impactent fortement leur quotidien, et notamment la qualité du sommeil et la capacité à pratiquer des activités de loisirs. Les douleurs articulaires sont une cause importante d'arrêt maladie, et ont un impact direct sur la santé, puisqu'elles influencent la mobilité. Plus sédentaires, les personnes qui souffrent de gênes articulaires aiguës ont un risque accru de maladies cardiovasculaires¹ ».

Cartidol contribue à atténuer les gênes et les raideurs articulaires. **Cartidol** n'est pas un complément alimentaire classique : tous ses ingrédients végétaux servent un seul et même objectif, ce qui les rend extrêmement efficaces. Leur action synergique aide à normaliser la réponse des articulations aux agressions pour retrouver rapidement confort et mobilité.

¹Dossier salle de presse INSERM <http://presse.inserm.fr/1-francais-sur-2-souffre-de-douleurs-articulaires/25303/>

QU'EST-CE QUE Cartidol ?

Les actifs végétaux concentrés de **Cartidol** agissent de manière complémentaire pour normaliser la réponse des articulations aux agressions et ainsi contribuer à atténuer les raideurs et les gênes articulaires.

Cartidol permet de retrouver le confort articulaire au quotidien, tout naturellement.

DANS QUELS CAS PRENDRE **Cartidol** ?

- Raideurs et gênes articulaires
- Articulations sensibles et/ou abimées
- Perte de souplesse et de mobilité

POURQUOI PROPOSER UNE FORMULE QUI N'AGIT QUE SUR LES GENES ARTICULAIRES ?

La priorité pour les personnes qui se plaignent de gênes articulaires est de les soulager. La formule de **Cartidol** a été élaborée pour répondre spécifiquement à cette problématique : l'ensemble de ses actifs a été sélectionné pour leur action naturelle, les raideurs et les gênes articulaires.

Du fait de l'action complémentaire de ses ingrédients naturels et de leur excellente tolérance, **Cartidol** peut constituer une aide utile en cas de gênes articulaires. Parlez-en à votre médecin ou votre pharmacien.

COMMENT FONCTIONNE **Cartidol** ?

L'articulation est composée de trois éléments essentiels :

- deux os qui sont proches l'un de l'autre ;
- du cartilage, qui recouvre l'extrémité de ces os pour leur permettre de glisser l'un contre l'autre avec un minimum de frottement lors des mouvements. Flexible et lisse, il favorise les mouvements, tout en absorbant les chocs pour protéger les os au niveau de l'articulation. Avec plus de 300 articulations dans le corps humain, on comprend son importance ;
- et une membrane synoviale qui englobe l'ensemble de l'articulation, une sorte de poche contenant du liquide, appelé « liquide synovial », qui permet de garder un espace entre les deux extrémités des os pour éviter encore davantage les frottements et « lubrifier » la surface des cartilages.

À chaque mouvement, les deux os glissent l'un contre l'autre au niveau de l'articulation ; ils pressent et déforment le cartilage qui se retrouve pris entre eux. Même si c'est son rôle, le cartilage n'en ressort pas indemne, et s'abîme à chaque mouvement.

Le corps est bien fait : il existe heureusement des mécanismes pour réparer le cartilage et nous permettre de profiter de nos articulations sur la durée.

Mais l'âge et certaines circonstances (sport intense, surpoids) font en sorte que le cartilage s'use plus vite qu'il ne se répare. Or, plus il se dégrade, moins l'articulation est protégée, ce qui conduit à l'apparition d'une inflammation. Un cercle vicieux s'installe : l'inflammation accélère la destruction du cartilage, ce qui s'accompagne de douleurs plus ou moins aiguës, entraînant une baisse de mobilité qui ralentit encore plus son renouvellement.

Les actifs végétaux de **Cartidol** agissent en synergie pour contribuer à atténuer les gênes articulaires aiguës tout en normalisant la réponse des articulations aux agressions.

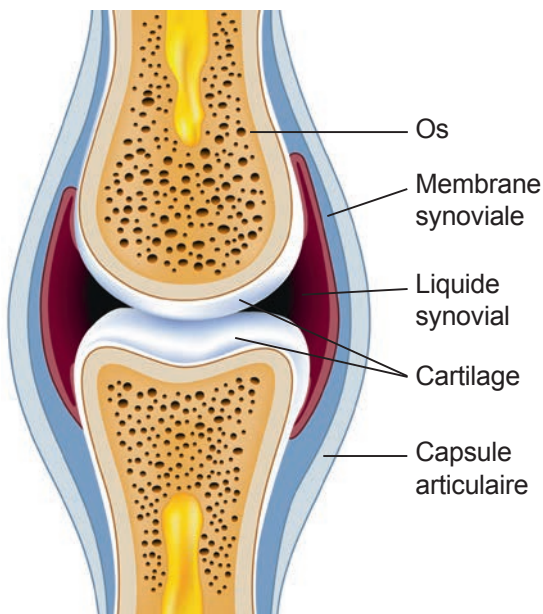
Confort articulaire

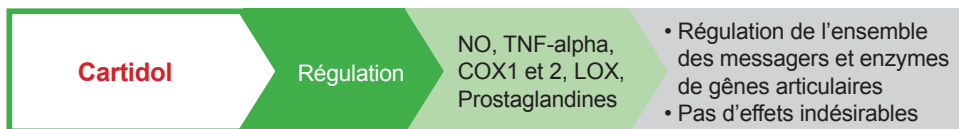
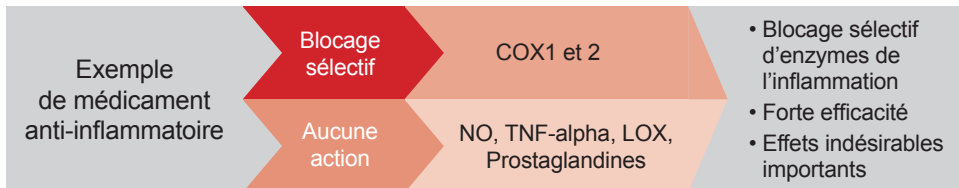
L'**Harpagophytum**, le **Gingembre** et le **Curcuma** agissent plus particulièrement sur les raideurs articulaires, la **Vergerette** agit également au niveau musculaire alors que l'**Harpagophytum** améliore tout particulièrement la souplesse des tendons. L'ensemble de ces actions complémentaires favorise un confort articulaire optimal.

Action sur les gênes articulaires

Les molécules actives que renferment naturellement les plantes présentes dans **Cartidol** ont toutes fait l'objet d'études scientifiques qui montrent qu'elles agissent de manière complémentaire sur les gênes articulaires :

- pour limiter ces gênes articulaires, il est indispensable de réguler les messagers ou médiateurs (prostaglandines, TNF-alpha, etc.) ainsi que les enzymes (COX1, COX2, LOX, etc.) avec lesquels ils interagissent. Ces molécules, libérées par le corps lorsqu'il y a un dysfonctionnement, activent les gênes articulaires ;
- la majorité des médicaments anti-inflammatoires, bloquent spécifiquement les enzymes COX1 et COX2. Ce blocage sélectif explique leur puissance mais peut engendrer des effets indésirables (maux de ventre, risques cardiovasculaires) lorsqu'ils sont pris au long cours ou à forte dose ;
- les plantes ayant une activité sur les gênes articulaires interviennent, chacune, sur différents types de messagers ou d'enzymes, qu'elles régulent sans les bloquer, ce qui les différencie des médicaments. Leur action est donc plus progressive et plus douce que celle des médicaments, ce qui limite le risque d'effet indésirable dans tous les cas ;
- s'il est déconseillé de multiplier les médicaments anti-inflammatoires, en raison de leur puissance et de leurs effets indésirables, il est en revanche pertinent de rassembler plusieurs plantes aux propriétés complémentaires (**Curcuma, Gingembre, Boswellia, Vergerette du Canada**), car ensemble elles conjuguent leurs activités et régulent ainsi progressivement toutes les enzymes et les messagers responsables des gênes articulaires.





Rapidité d'action

Les principes bioactifs contenus dans les ingrédients de **Cartidol** ont fait l'objet de nombreuses études scientifiques qui ont montré une absorption au bout de quelques heures seulement. De plus, l'assimilation du **Curcuma** est augmentée grâce à l'action du **Poivre noir (Pipérine)**.

Protection

Le **Gingembre** exerce une action antioxydante qui protège l'articulation du vieillissement et notamment les cellules responsables du renouvellement du cartilage.

Tolérance

Les nombreux actifs naturels de **Cartidol** sont extrêmement bien tolérés.

COMMENT PRENDRE Cartidol ?

- Prendre 2 gélules par jour, de préférence au cours d'un repas.
- Utiliser pendant au moins un mois.
- Peut être pris en continu tout au long de l'année si besoin.
- Pour la préservation optimale du capital articulaire, il est recommandé d'associer **Cartidol** à **Phytocartilage** qui favorise le renouvellement du cartilage et l'entretien des articulations au quotidien.

Boîte de 60 gélules végétales, code ACL 602 42 57

POUR COMPLETER, PENSEZ AU GEL CARTIDOL !

Le gel Cartidol est une formule 100% naturelle qui agit localement pour détendre et apaiser les zones articulaires sensibles (genoux, chevilles, poignets...) grâce à l'association d'actifs végétaux concentrés. Le gel Cartidol permet de retrouver un confort immédiat et durable, tout naturellement.

